

Inverter Series Kanálové

Funkce

■ volitelné ■ standard



Autorestart



Hydrofilní voštiny



Rychlé Chlazení/
Topení



Chlazení při
nízkých teplotách



Inteligentní
odmrazování



Trvanlivé filtry



Nástěnný ovladač



Dálkový ovladač



Centrální ovladač



Golden Fin
voštiny



WIFI ovládání

Kanálové



Standard

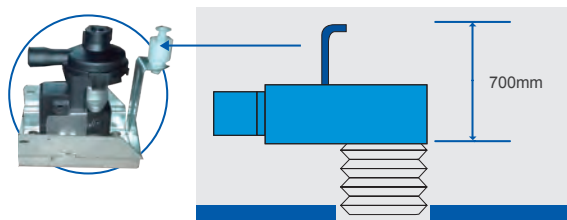


Volitelný



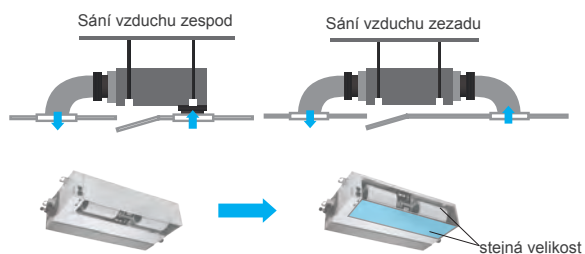
Vestavěné čerpadlo kondenzátu (Volitelné)

Čerpadlo kondenzátu o výtlaku 700 mm zajišťuje odvod odpadní vody z drenážní vaničky.



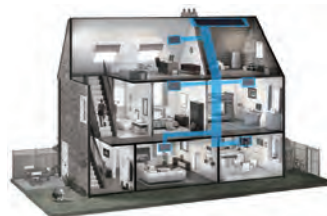
Flexibilní instalace

Sání vzduchu zezadu jako standard, volitelně zespod. Stejná velikost obou přírub umožňuje flexibilní instalační možnosti podle provozních a dekorativních požadavků.



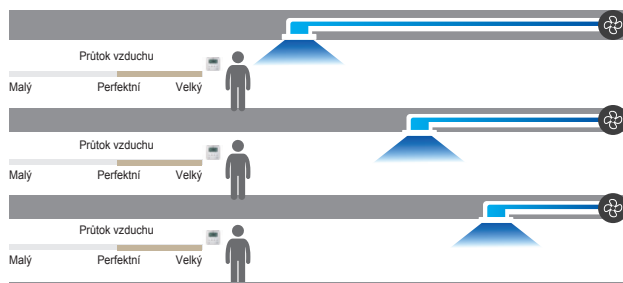
Vysoký statický tlak

Nastavitelný statický tlak v rozmezí od 0 Pa do 160Pa.

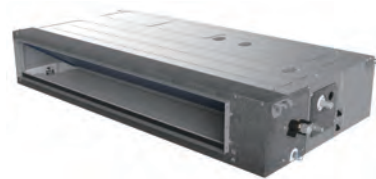


Adaptivní technologie

Funkce automatické úpravy externího statického tlaku ESP se přizpůsobí jakémukoliv vzduchovodu a optimalizuje průtok vzduchu za účelem komfortního a tichého provozu.



Kanálové



Specifikace-R32 50Hz DC Inverter



Model	Vnitřní		ALMD-H18/NDR3HA	ALMD-H24/NDR3HA	ALMD-H30/NDR3HA	ALMD-H36/NDR3HA
	Venkovní		AL-H18/NDR3A(U)	AL-H24/NDR3A(U)	AL-H30/NDR3A(U)	AL-H36/NDR3A(U)
Výkon	Chlazení/Topení	Btu/h	18000(5200-19100)/19100(4800-21200)	24000(7400-28000)/27300(6800-31700)	28660(8490-31390)/30700(9760-32760)	36000(9800-44300)/38000(8800-46000)
		kW	5,00(1,53-5,60)/5,60(1,40-6,20)	7,00(2,16-8,20)/8,00(1,98-9,30)	8,4(2,49-9,20)/9,0(2,86-9,60)	10,55(2,9-13)/11,15(2,6-13,5)
Příkon	Chlazení/Topení	kW	1,55 (0,47 - 2,30)/1,49 (0,46 - 2,25)	2,12 (0,67 - 3,56)/2,12 (0,65 - 3,62)	3,09 (0,71 - 3,70)/2,86 (0,67 - 3,70)	3,40 (0,71 - 4,71)/3,45 (0,47 - 4,13)
El.připojení	Napájení	V~,Hz,Ph	220~240,50,1	220~240,50,1	220~240,50,1	220~240,50,1
Parametry	SEER/SCOP	W/W	6.2/4.0	6.1/4.0	6.1/4.1	6.1/4.0
	Energetická třída		A++/A+	A++/A+	A++/A+	A++/A+
	Průtok vzduchu	m ³ /h	1150/960/840	1400/1190/980	1600/1400/1100	1900/1600/1400
	Akustický výkon	dB(A)	43/41/40	44/41/39	46/44/41	44/41/39
	Akustický tlak	dB(A)	53	55	57	55
	Externí statický tlak	Pa	0-160	0-160	0-160	0-160
Rozměry (ŠxHxV)	Jednotka	mm	1000×700×245	1000×700×245	1000×700×245	1400×700×245
	Balení	mm	1230×830×300	1230×830×300	1230×830×300	1630×830×300
Váha	Jednotka/Balení	kg	31/37	32/38	32/38	42/48
Potrubí	Kondenzát	mm(inch)	DN20(R3/4)	DN20(R3/4)	DN20(R3/4)	DN20(R3/4)
Doporučený prostor aplikace		m ²	21-35	28-47	32-80	56-93
Kontejner	20/40/40H	set	46/97/112	42/89/99	32/64/83	27/56/69

Specifikace-R32 50Hz DC Inverter



Model	Vnitřní		ALMD-H42/NDR3HA	ALMD-H48/SDR3HA	ALMD-H60/SDR3HA
	Venkovní		AL-H42/NDR3A(U)	AL-H48/SDR3A(U)	AL-H60/SDR3A(U)
Výkon	Chlazení/Topení	Btu/h	42000(9800-46000)/46000(8800-51100)	48000(16241~56298)/55000(16309~55104)	55000(16241-59710)/58000(16308-63122)
		kW	12.1(2.9-13.5)/13.5(2.6-15)	14.0(4.76~16.50)/16.00(4.78~16.15)	16.00(4.76-17.50)/17.00(4.78-18.50)
Příkon	Chlazení/Topení	kW	4,43 (0,71 - 5,10)/4,60 (0,47 - 4,53)	5,00 (1,71 - 6,60)/5,00 (1,71 - 6,70)	5,88 (1,71 - 6,70)/5,60 (1,71 - 6,80)
El.připojení	Napájení	V~,Hz,Ph	220~240,50,1	380~415,50,3	380~415,50,3
Parametry	SEER/SCOP	W/W	6.1/4.1	6.1/4.0	6.1/4.0
	Energetická třída		A++/A+	A++/A+	A++/A+
	Průtok vzduchu	m ³ /h	1900/1600/1400	2300/2000/1700	2300/2000/1700
	Akustický tlak	dB(A)	44/41/39	52/49/47	52/49/47
	Akustický výkon	dB(A)	55	64	64
	Externí statický tlak	Pa	0-160	0-160	0-160
Rozměry (ŠxHxV)	Jednotka	mm	1400×700×245	1400×700×245	1400×700×245
	Balení	mm	1630×830×300	1630×830×300	1630×830×300
Váha	Jednotka/Balení	kg	42/48	42/48	42/48
Potrubí	Kondenzát	mm(inch)	DN20(R3/4)	DN20(R3/4)	DN20(R3/4)
Doporučený prostor aplikace		m ²	56-93	64-107	64-107
Kontejner	20/40/40H	set	27/56/69	22/49/52	22/49/52

★ Poznámka: Výše uvedené designy a specifikace mohou být předmětem změny bez dalšího upozornění.